

# PARC PARADISIO

## *S a m e d i 0 2 J U I N*

**50 €**

**45 € (-12 ans)**



Départ vers 07h45 de La Bassée et Linselles, 08h30 de la métropole lilloise, et 09h30 de Valenciennes.

Arrivée vers 10h30 au PARC PARADISIO, situé en Belgique.



Bienvenue dans l'univers des animaux et de la botanique, au cœur d'un immense domaine de 55 hectares traversé par une rivière, de vastes étangs, des arbres tricentenaires aux formes fantastiques et les ruines mystérieuses d'une vieille abbaye...

De nombreuses espèces d'oiseaux vivent en harmonie dans le parc et dans les volières géantes, l'ancien château est transformé en somptueux pavillon sous-marin abritant poissons, requins et autres espèces marines...et les otaries et manchots font leur show !

Pour les amateurs de botanique, ressourcez vous au milieu des jardins japonais et andalous, ou encore sur les îles luxuriantes abritant singes et lémuriniens, que vous pourrez nourrir...



En plus de la faune et de la flore resplendissantes, le domaine abrite une vieille tour qui est le théâtre d'un étonnant numéro de vol de rapaces.

Départ du Parc vers 19h00, retour vers 20h00 à Valenciennes, 21h00 dans la métropole lilloise, et 21h30 à La Bassée et Linselles.

### LE PRIX COMPREND :

- Le transport en autocar de Grand Tourisme
- L'entrée au parc pour la journée

**MERCI D'APPELER VOTRE AGENCE LA VEILLE DU VOYAGE**  
**POUR CONFIRMATION DE L'HORAIRE DE DEPART**

# PARIS et le MUSEE GREVIN

## *Samedi 09 JUIN*

### 60 €

### 55 € (-12 ans)

Départ vers 06h00 de la Bassée et Linselles, 06h30 de la métropole lilloise, et 07h30 de Valenciennes.

Arrivée prévue à Paris vers 10h30.

Vous embarquerez à bord des bateaux-mouches pour une croisière commentée sur la Seine, à la découverte des principaux monuments de la Capitale.



A la fin de la croisière, vous disposerez d'un temps libre pour vous restaurer et profiter des plaisirs de la Capitale.



Dans l'après-midi, visite du MUSEE GREVIN, entièrement métamorphosé... partez à la rencontre de plus de 300 personnages de cire tous plus étonnants et ressemblants les uns que les autres.

Les scènes étant réunies selon différents thèmes tels que les grands événements, les illustres personnages, les stars du show-biz ou encore les sportifs...

Départ de Paris à 18h00, retour vers 21h30 à Valenciennes, 22h30 dans la métropole lilloise, et 22h45 à La Bassée et Linselles.

#### LE PRIX COMPREND :

- Le transport en autocar de Grand Tourisme
- La croisière en bateau-mouche sur la Seine
- L'entrée au Musée Grévin



**MERCI D'APPELER VOTRE AGENCE LA VEILLE DU VOYAGE POUR CONFIRMATION DE L'HORAIRE DE DEPART**

# JOHNNY HALLYDAY au STADE de FRANCE

## Samedi 16 JUIN 2012

**105 €** (en pelouse)

**129 €** (places assises en catégorie 3)

**189 €** (places assises en catégorie 1)

Départ vers 15h00 de La Bassée et Linselles, 15h15 de la métropole lilloise, et 16h00 de Valenciennes.

A votre arrivée au STADE DE FRANCE, vers 18h30 selon la circulation, vous disposerez d'un temps libre pour vous restaurer et rejoindre votre place.

19h30 : début du spectacle (avec probablement une 1<sup>ère</sup> partie).



*Johnny est de retour ! Notre « star nationale » a décidé de remettre le feu au Stade de France avec son nouveau spectacle « Jamais Seul ».*

*Nouvelle équipe, nouveau spectacle et effets spéciaux, et nouveau Johnny...soyez surpris par cette rencontre Rock'n Roll inédite...*

A savoir : risque de report ou annulation en cas de mauvaises conditions climatiques.

Départ de Paris à la fin du spectacle, estimée vers 23h30.

En fonction de la circulation, retour vers 02h00 à Valenciennes, 02h30 dans la métropole lilloise, et 02h45 à La Bassée et Linselles.

### LE PRIX COMPREND :

- Le transport en autocar de Grand Tourisme
- La place de spectacle dans la catégorie choisie
- Le parking autocar au pied du Stade de France



**MERCI D'APPELER VOTRE AGENCE LA VEILLE DU VOYAGE POUR CONFIRMATION DE L'HORAIRE DE DEPART**

# AMSTERDAM et VOLENDAM

## Samedi 16 JUIN

50 €

45 € (-12 ans)

Départ vers 05h30 de Valenciennes, 05h45 de La Bassée et Linselles, et 06h15 de la métropole lilloise.



Arrivée vers 10h30 à VOLENDAM, petit village typique de pêcheurs situé à 15 Kms d'Amsterdam, pour y visiter une saboterie artisanale. Visite d'une fromagerie avec dégustation et vente de différents fromages typiquement hollandais (mimolette, édam et goudas aux saveurs variées...)

Déjeuner libre dans le centre du village de VOLENDAM.

Transfert jusqu'en centre-ville d'AMSTERDAM pour l'après-midi libre.

Amsterdam est un curieux mélange ; une ville de canaux et de maisons flottantes, un lieu de contrastes entre les demeures respectables et fleuries et les quartiers à bars, et un délice pour les gourmets qui trouvent sur les menus tout ce qui va du traditionnel hareng aux divers menus internationaux...

**EN OPTION** : promenade en bateau-mouche sur les canaux (durée :1h)

*supplément de 8 €/pers. environ à régler le jour-même au conducteur*

Départ d'Amsterdam à 18h00, retour vers 22h00 dans la métropole lilloise, 22h30 à La Bassée et Linselles, et 22h45 à Valenciennes.

### **LE PRIX COMPREND :**

- Le transport en autocar de Grand Tourisme
- Les visites mentionnées au programme



**MERCI D'APPELER VOTRE AGENCE LA VEILLE DU VOYAGE POUR CONFIRMATION DE L'HORAIRE DE DEPART**

# la FÊTE MEDIEVALE de PROVINS

## Samedi 23 JUIN

65 €

60 € (-12 ans)



Départ prévu à 05h30 La Bassée et Linselles, 05h45 de la métropole lilloise et 06h45 de Valenciennes.

Arrivée prévue à PROVINS vers 11h00.

Située au sud-est de Paris, la ville de Provins, qui appartient maintenant au Patrimoine Mondial de l'Unesco, compte 58 monuments historiques.

C'est au sein de cet ensemble protégé que se déroule la Fête Médiévale.

L'édition 2012, sur le thème du « Temps des Bâisseurs », vous invitera à revivre l'ambiance festive des célèbres foires de Champagne.

Déjeuner libre en centre-ville



Reconstitutions historiques, artisans et bâtisseurs, jeux, danses, tournois de chevalerie au pied des remparts, jonglerie et amuseurs de foule vous feront vivre un voyage au cœur du Moyen-Âge...

Les rues de la ville seront animées aux couleurs du Moyen-Âge et vous feront découvrir les activités et les modes de vie de l'époque : le village des lépreux, les guerriers, les recettes d'antan, les poètes, chanteurs et saltimbanques...

Départ de Provins vers 18h00, retour vers 21h30 à Valenciennes, 22h30 dans la métropole lilloise et 23h00 à La Bassée et Linselles.

### LE PRIX COMPREND :

- Le transport en autocar de Grand Tourisme
- L'entrée à la Cité Médiévale de Provins

**MERCI D'APPELER VOTRE AGENCE LA VEILLE DU VOYAGE**  
**POUR CONFIRMATION DE L'HORAIRE DE DEPART**



# LES FLANDRES RURALES

## Samedi 23 JUIN



**79 €**

**74 € (- 12 ans)**

Départ vers 08h00 de Valenciennes, 08h30 de La Bassée et Linselles, et 09h00 de la métropole lilloise.

Arrivée vers 10h00 à TERDEGHEM pour la visite du site de Stenmeulen.

Vous serez d'abord accueillis pour une visite passionnante et passionnée du moulin à vent, unique moulin "tour" de la région, dont les 3 étages sont accessibles.

L'accent est mis sur les divers mécanismes et le processus de fabrication de la farine.



Déjeuner sur le site dans un restaurant traditionnel, boissons comprises.

Après le repas, visite du Musée de la Vie Rurale, situé au pied du moulin.

Au cours de cette visite ludique et pédagogique, vous ferez un retour fin XIXème et début XXème siècles pour la visite du musée rural.

Plusieurs centaines d'objets de la vie quotidienne et des métiers d'antan y sont exposés.

Vous y retrouverez les outils, mais aussi le mobilier, accessoires et costumes de la vie de tous les jours à cette époque.

Les principales machines seront mises en route lors de la visite.

Départ du site vers 16h15, retour vers 17h00 dans la métropole lilloise, 17h30 à La Bassée et Linselles, et 18h00 à Valenciennes.

### LE PRIX COMPREND :

- Le transport en autocar de Grand Tourisme
- Les visites indiquées au programme
- Le déjeuner au restaurant, boissons comprises

**MERCI D'APPELER VOTRE AGENCE LA VEILLE DU VOYAGE**  
**POUR CONFIRMATION DE L'HORAIRE DE DEPART**

# GERBEROY - la FÊTE des ROSES et le Château de Rambures

## Dimanche 24 JUIN



**55 € (50 € :-12 ans)**

Départ vers 05h45 de La Bassée et Linselles, 06h00 de Lille et 07h00 de Valenciennes.

Arrivée vers 10h00 au CHÂTEAU FORT de RAMBURES, demeure privée et habitée depuis 600 ans, qui reste un exemple rare d'architecture militaire du XVème siècle.



Découverte conviviale du château le plus visité du département, et accès aux jardins, récemment primés et inscrits aux Monuments Historiques grâce à leurs allées romantiques et à leur Roseraie plantée de plus de 450 variétés différentes...

Arrivée vers 12h45 à la FÊTE des ROSES de GERBEROY.

Postée aux confins de la Normandie et de la Picardie, GERBEROY s'enorgueillit d'être la seule agglomération au Nord de Paris membre du club très restreint des « plus beaux Villages de France ».



Ses maisons des XVIIème et XVIIIème siècles, en briques, en silex, ou en bois, seront le théâtre de féeries de couleurs grâce aux nombreux rosiers grimpant le long de leurs façades...

Son côté campagnard et typique vous séduira et vous entraînera dans l'univers des roses lors de cette fête communale annuelle. Le centre du village sera animé par de nombreux stands de fleuristes, pépiniéristes, jardiniers, décorateurs...

A SAVOIR : restauration sur place

*Possibilité de visiter les jardins privés du peintre Le Sidaner (prévoir 5 €/personne environ).*

Départ de Gerberoy vers 18h00, retour vers 20h30 à Valenciennes, 21h30 dans la métropole lilloise et 22h00 à La Bassée et Linselles.

### LE PRIX COMPREND :

- Le transport en autocar de Grand Tourisme
- La visite du Château de Rambures

MERCI D'APPELER VOTRE AGENCE LA VEILLE DU VOYAGE POUR  
CONFIRMATION DE L'HORAIRE DE DEPART

# PARIS

## - en liberté -

# Samedi 30 JUIN

## 42 €

## 37 € (-12 ans)

Départ vers 06h00 de la Bassée et Linselles, 06h30 de la métropole lilloise, et 07h30 de Valenciennes.

Arrivée prévue à Paris vers 10h30.

Le car vous déposera au Boulevard Haussmann, à proximité des grands magasins.

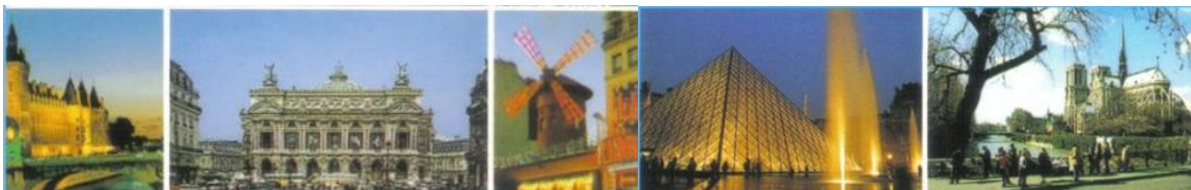


Vous disposerez ensuite de votre journée pour profiter librement des plaisirs de notre Capitale, des nombreux musées et du shopping.

Départ de Paris vers 18h00, retour vers 21h00 à Valenciennes, 22h00 dans la métropole lilloise, et 22h30 à La Bassée et Linselles.

### LE PRIX COMPREND :

- Le transport en autocar de Grand Tourisme



**MERCI D'APPELER VOTRE AGENCE LA VEILLE DU VOYAGE**  
**POUR CONFIRMATION DE L'HORAIRE DE DEPART**



# PARIS GUIDE

## -l'Opéra Garnier et le quartier de la Bourse-

# *S a m e d i 3 0 J U I N*



**63 €**

**58 € (-12 ans)**

Départ vers 06h00 de La Bassée et Linselles, 06h30 de la métropole lilloise, et 07h30 de Valenciennes.

Arrivée à Paris vers 10h30.

En matinée, vous participerez à la visite guidée des Quartiers de l'Opéra et de la Bourse, représentatifs des fastes du Second Empire.

La ville se transforme alors, les grands magasins apparaissent et les théâtres foisonnent, et les éclairages et trottoirs neufs commencent à équiper les grandes avenues...

Déjeuner libre dans le quartier.

Après le repas, visite guidée du Palais Garnier, l'un des joyaux de la capitale, et témoin emblématique de la transformation de ville par Napoléon III et le Baron Haussmann.

Il surprend par la richesse de son architecture et de sa décoration intérieure faite de marbre, or, peintures et sculptures.

Le théâtre de l'Opéra National de Paris demeure maintenant un temple de l'art lyrique et chorégraphique reconnu dans le monde entier.



la

Après la visite, temps libre dans le quartier.

Départ de Paris vers 18h00, retour vers 21h00 à Valenciennes, 22h00 dans la métropole lilloise, et 22h30 à La Bassée et Linselles.

### LE PRIX COMPREND :

- Le transport en autocar de Grand Tourisme
- Les visites mentionnées au programme

MERCI D'APPELER VOTRE AGENCE LA VEILLE DU VOYAGE POUR  
CONFIRMATION DE L'HORAIRE DE DEPART

